

Aklių montažas/demontažas

Aklių apvertimas

Liukų
Demontažas/montažas

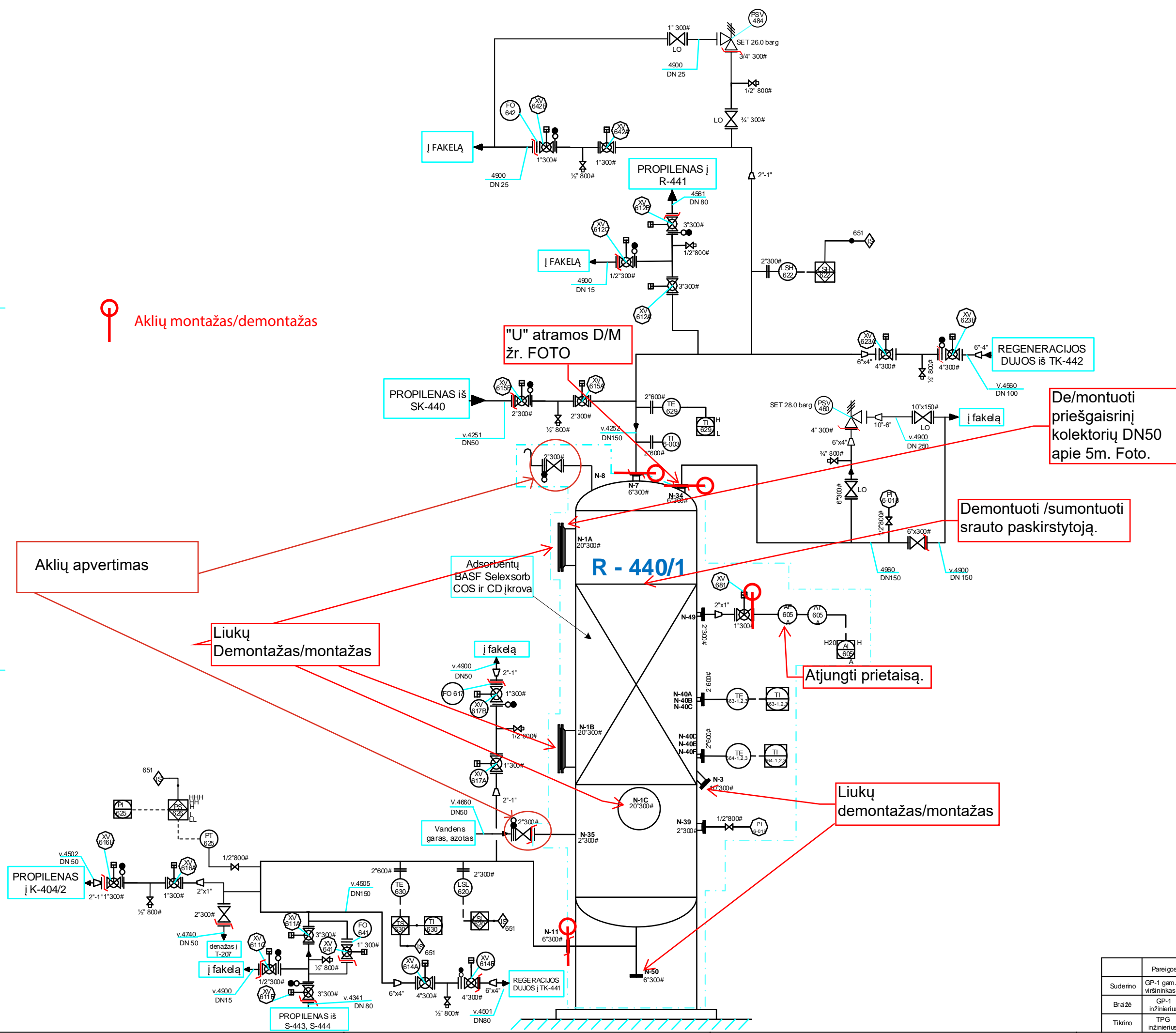
"U" atramos D/M
žr. FOTO

De/montuoti
priešgaisrinį
kolektorių DN50
apie 5m. Foto.

Demontuoti /sumontuoti
srauto paskirstytoją.

Atjungti prietaisą.

Liukų
demontažas/montažas



Technologinis procesas	PPF skaidymas
Darbinės terpės pavadinimas	Propilenas/ regeneracijos dujos
Darbinė temperatūra, °C	33/290
Darbinis slėgis, bar	20/8
Didžiausia leidžiamoji temperatūraTs, °C	-45/60 315
Didžiausias leidžiamasis slėgis Ps, bar	28/8
Slėgio šaltinių pavadinimai, technologiniai Nr. ir maksimalus slėgis, bar	Propileno tiekimo į SDP siurbiai S-443, S-444 P - 20 bar.
Apsaugos nuo viršslėgio įtaisai: - pastatymo vieta; - pavadinimas; - Pnust.; - priešslėgis.	Apsauginis vožtuvas balansinis: PSV-460 4" 300#; Pnust. - 28 bar; priešslėgis – 1 bar. Apsauginis vožtuvas spyruklinis: PSV-484 3/4" 300#; Pnust. – 26 bar; priešslėgis – 1 bar.
Pastabos:	1. - indo ribos. 2. - vamzdynu ribos. 3. LO - sklendė atidaryta, užrakinta. 4. - pastovi akclė žiedas. 5. LC - sklendė uždaryta, užrakinta.

	Pareigos	V. Pavardė	Parašas	Data	Reaktoriaus R-440/1 pajungimo schema, gamybinis Nr. 71110
Suderino	GP-1 gam. viršininkas				
Braižė	GP-1 inžinierius				Gamybos padalinys Nr.1
Tikrino	TPG inžinierius				Kompleksas LK-1 Įrenginys Nr.1 PPF skaidymo blokas